

Апартамент, едноспален апартамент за продажба в Балчик, България



Апартамент на първа линия в Марина Сити, Балчик

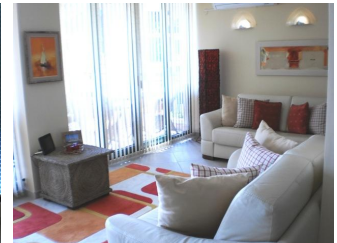
ID:V362

Апартамент, едноспален апартамент

Град: Балчик
обща площ: 125 кв.м.
апартаментен комплекс
срок на завършване: 2007
общ брой апартаменти: 1
етажи: 2/5
асансьор
басейн

Цена: 149 000 €

Удобства
паркинг
магазин
ресторант
басейн



завършеност
 Пълно
 обзавеждане
 Годишна такса
 поддръжка:

1257 Euro

довършителни работи
 Плочки/теракота:

Климатик:

Всекидневна
 Спалня

Всекидневна Спалня Да

Разстояние до

Летище Варна 40 км

Морето: 0.2 км

Голф игрище: 5 км

Магазин: 0.1 км

Ресторант: 0.05 км

Автобусна спирка: 0.2 км

Яхтено пристанище: 0.05 км

Болница: 1 км

Училище: 1 км

Обща информация

Марина Сити е съвременен апарт-хотел в Балчик, разположен на крайбрежната алея, точно пред яхтеното пристанище. Апартаментът е с площ от 125 м² и се намира на втория етаж. Има чудесна гледка към морето и голяма тераса, от която да й се насладите! Това е апартамент с една спалня, просторна всекидневна с трапезария, кухненски бокс и баня. Мебелите са по поръчка и са много светли, елегантни и уютни. Обзаведено е с бели кожени дивани, а кухненските шкафове са с MDF профили с вградени уреди.

Спалнята има панорамна гледка и е обзаведена с двойно легло и голям гардероб с огромни врати с огледала. Всички прозорци имат щори. Апартаментът е напълно климатизиран.

Терасата предлага изглед към яхтеното пристанище напред и към басейна, и крайбрежната алея, вляво и дясно.

Можете да се насладите на топлите летни дни, или да пребивавате тук цялогодисно. И в двата случая този апартамент е чудесен избор.

Характеристики:

- Обща площ от 125,71 м²
- 104,70 м² жилищна площ
- 1 спалня, 1 баня, голяма тераса
- Страхотна гледка към морето
- Много екстри (басейн, рецепция, охрана, ресторанти, магазини, банкови офиси, асансьор и т.н.)

Годишната такса за поддръжка е 10 евро на квадратен метър (1257 евро).

Разположение и местни забележителности

Апарт-хотелът е разположен в град Балчик, на пешеходно разстояние от Ботаническата градина и Двореца на румънската кралица Мария. Град Варна и летището са на разстояние от 40 минути път.

В близост има три голф игрища - Бялата Лагуна, БлекСийРама и Лайтхаус.

Забележка

Цените за продажба на недвижимите имоти в България са в евро. За Ваше улеснение, на нашия уебсайт можете да проверите какъв е еквивалента на тази цена за деня в две валути -британски лири (GBP) и в американски долари (USD). Този еквивалент се изчислява автоматично и е обвързан с обменните курсове за конкретния ден, следователно може да варира.